

قلم ضوئي لاسلكي مع لوحة إدخال حساسة

دليل المستخدم

ويندوز 2000 / إكس بي / فيستا

1. معلومات عامة

1. نظرة عامة

مرحباً بك في عالم القلم الحاسوب! أصبحت الآن قادراً على اكتشاف مدى سهولة التحكم بحاسوبك الشخصي باستخدام القلم الضوئي اللاسلكي بدلاً من الفأرة. حيث يتيح لك القلم رسم خط رفيع جداً أو سميك أو فاتح أو غامق (و تسمى تلك الخاصية بـ "حساسية الضغط") ويتيح لك أيضاً الكتابة و التوقيع و تذييل الوثائق و الرسم و التخطيط أو التلوين بسهولة تضاهي العمل على الورق العادي، و ذلك باستخدام مجموعة من الحزم البرمجية التجارية مثل Adobe® PhotoShop™ و Corel® Painter™ and Corel® Paint Shop™.

2. وظائف القلم الضوئي اللاسلكي و لوحة الإدخال الحساسة

بعد تثبيت برنامج التشغيل الخاص بالجهاز، سيعرض الجهاز الوظائف التالية :

1. **التوجيه المباشر** – يمكنك تحريك المؤشر إلى أى موضع على الشاشة و ذلك بتحريك سن القلم الضوئي على سطح لوحة الإدخال الحساسة (ليس من الضروري أن يلمس سن القلم سطح اللوحة مباشرة)
2. **أوامر الفأرة ثلاثية الأزرار** – يوفر القلم الضوئي مع اللوحة الحساسة كل وظائف الفأرة ثلاثية الأزرار وذلك باستخدام سن القلم و زرّين باللوحة.
3. **التحريك الحزوني للنص على شاشة العرض بواسطة القلم** – يمكنك تحريك النصوص الخاصة بالوثائق و صفحات الإنترنت حزونياً على شاشة العرض وذلك بالضغط بالزر الأوسط للقلم على منطقة التشغيل الموجودة على اللوحة.
4. **حساسية الضغط** - تتيح لك هذه الميزة محاكاة فرش الرسم و الأقلام المختلفة و ذلك بالضغط بسن القلم على نحو أثقل أو أخف أو أقوى أو أكثر سمكاً و ستحصل على خطوط دقيقة مرسومة بالقلم.

3. متطلبات النظام

- جهاز كمبيوتر بـ 3 أو أي جهاز متوافق معه أو أحدث منه.
- نظام التشغيل ويندوز 2000 أو إكس بي أو فيستا.

4. تثبيت برنامج تشغيل الجهاز لنظام الويندوز.

فى أنظمه التشغيل ويندوز 2000 أو إكس بي أو فيستا.
(تحذير! قبل تثبيت برنامج التشغيل الخاص بالجهاز، احذر من توصيل الجهاز بالكمبيوتر، وإلا فإن عملية تثبيت برنامج التشغيل ستتعرض لحدوث أخطاء)

- (1) أدخل قرص برنامج التشغيل في مشغل الأقراص المضغوطة و انتظر ظهور القائمة الرئيسية.
- (2) في أغلب الأنظمة ، يبدأ برنامج الأعداد تلقائياً. لو لم يحدث ذلك، يمكنك بدء تثبيت البرنامج يدوياً و ذلك باختيار My Computer ثم محرك الأقراص المضغوطة CD/DVD Rom ثم افتح Drive ثم Access Setup وذلك لبدء عملية التثبيت.
- (3) اختر تثبيت برنامج التشغيل واضغط على مفتاح الإدخال Enter و ذلك على كل الأسئلة التي تلي تلك الخطوة. بعد الانتهاء من تثبيت برنامج التشغيل ، يرجى إعادة تشغيل الجهاز.

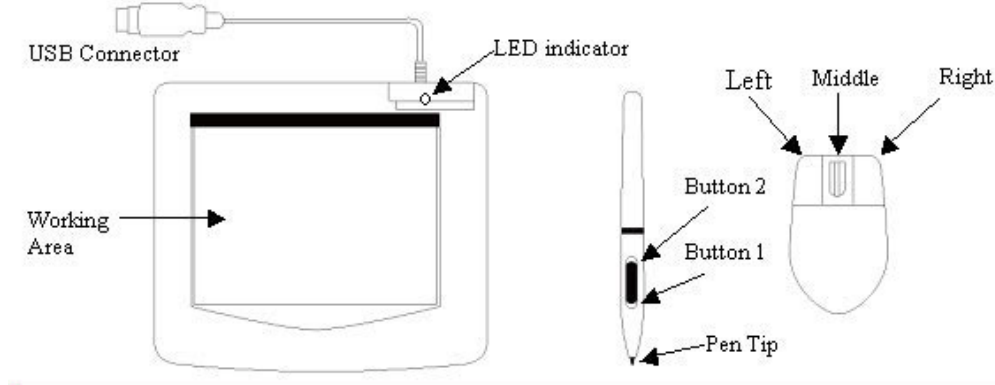
5. تركيب المكونات الصلبة (القلم الضوئي اللاسلكي واللوحة الحساسة)



ادخل وصلة الـ USB في منفذ الـ USB الموجود في جهاز الكمبيوتر الشخصي أو المحمول كما في هذا الرسم. بعد أن يكتشف الحاسوب وجود القلم واللوح الحساس سيحاول الويندوز تثبيت مشغل جهاز (واجهة بينية بين الويندوز و المكون الصلب الجديد) لهما.

6. التحقق من تركيب الأجهزة وتثبيت كافة وظائف برنامج التشغيل.

للتحقق من اكتمال التثبيت و التركيب بصورة سليمة، الرجاء إتباع الخطوات التالية :



تجدر الإشارة إلى أن لمبة ضوء البيان LED الأخضر الموجودة على سطح لوحة الإدخال تعتبر المؤشر الرئيسي على تشغيل الجهاز و تبعاً لموديل القلم واللوح فقد توجد عند موضع مختلف غير الموضح بالرسم أعلاه. تظل هذه اللمبة مطفأة في المعتاد ، و لكنها تضيء أو تتوقف عن الإضاءة تبعاً للحالات المختلفة. راقب حاله لمبة البيان الموجودة على سطح لوحة الإدخال أثناء إجراء هذه الخطوات:

★ ملحوظة: بعد اكتمال تثبيت برنامج التشغيل بصورة صحيحة، توجد أيقونه صغيرة على شكل لوحة (⌨) في شريط المهام System Tray ، وتكون عادة في الركن الأيمن السفلي من الشاشة.

1. انقر بالقلم على أي سطح من لوحة الإدخال أو اضغط على الزر الأيسر للفأرة " لتنشيطها" في حالة دخولها في وضع الانتظار. تقوم وظيفة حفظ الطاقة الداخلية بإدخال القلم والفأرة في وضع الانتظار إذا لم يستخدم أي منهما لفترة من الزمن.
2. بمجرد توصيل الطاقة مرة أخرى إلى لوحة الإدخال، سوف تضيء لمبة ضوء البيان لفترة وجيزة ثم تتوقف عن الإضاءة مرة أخرى.
3. عندما تكتشف اللوحة الحساسة وجود القلم الضوئي اللاسلكي أو الفأرة ، ستومض لمبة ضوء البيان ببطء. يحدث ذلك إما في حالة تحريك القلم أو وضعه في نطاق منطقة العمل الموجودة على لوحة الإدخال.
4. عند الضغط على أحد أزرار القلم أو الفأرة، ستضيء لمبة ضوء البيان.
5. كذلك عند تحريك القلم أو الفأرة داخل منطقة العمل من لوحة الإدخال سيتحرك المؤشر على الشاشة مباشرة.

7. نصائح الاستخدام

7.1 الضغط على الزر الأيسر للفأرة

اضغط على الزر الأيسر لتنشيط الفأرة من وضع الانتظار الناتج عن عدم الاستخدام لفترة من الوقت.

7.2 النقر قبل استخدام القلم

انقر بالقلم على سطح لوحة الإدخال قبل الاستخدام في المرة الأولى أو لتنشيط القلم من وضع الانتظار الناتج عن عدم الاستخدام لعدة دقائق.

7.3 النقر المزدوج

لأفضل النتائج ، عندما تقوم بالنقر المزدوج بالقلم (والذي يشبه نقرة مزدوجة بالفأرة) ، حاول إبقاء سن القلم على سطح لوحة الإدخال أو على الأقل حاول رفع سن القلم بأسرع ما يمكن قبل النقرة الثانية.

7.4 حفظ القلم

لحفظ القلم بعد الاستخدام ، تأكد من أن سن القلم لا يلمس أي شيء ، و تحديداً لا تجعل القلم في وضع قائم في كأس أو داخل حامل أقلام بحيث يكون السن لأسفل. حتى لو أن احتمالية حدوث ذلك ضعيفة، فإن الضغط على سن القلم سبب في تفريغ مستمر لبطارية القلم. ضع القلم في حافظته أو ضع رأسه لأعلى أو أفقياً بحيث لا يتعرض سن القلم لأي ضغط.

7.5 خاصية التحريك الحزوني للنص على شاشة العرض بواسطة القلم الرقمي

للقلم الصوتي نفس وظيفة الفأرة في التحريك الحزوني للنص على شاشة العرض. اضغط على الزر الأول للقلم (نفس وظيفة الزر الأوسط للفأرة) على منطقة العمل بلوحة الإدخال.

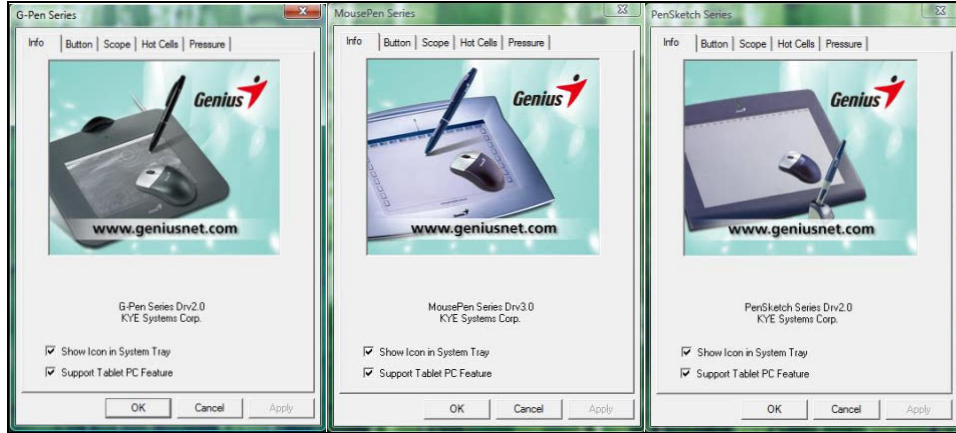
7.6 استخدام القلم بدون الفأرة

يمكنك استخدام القلم بدون أن تستخدم الفأرة. عندما تقوم بفك الفأرة من اللوحة، تأكد أيضاً من أنك قد أزلت برنامج التشغيل الخاص بها. يمكنك إزالة برنامج تشغيل الفأرة باختيار [Start] ثم [Settings] ثم [Control Panel] ثم [Device Manager] ثم اضغط على إشارة "+" لعرض برنامج تشغيل الفأرة ثم قم باختياره وإزالته ثم قم بإعادة تشغيل للجهاز.

2. تكوين وإعداد لوحة الإدخال

يمكنك تكوين وإعداد لوحة الإدخال بتعديل وظائف سن القلم و زري التحكم، انقر على [Start] ثم [Settings] ثم [Control Panel] ثم انقر نقرتين على [Tablet Setting] أو انقر على الأيقونة (🖱️) في شريط المهام System Tray ، يكون عادة في الركن الأيمن السفلي من الشاشة. يمكن أيضا تعديل حساسية ضغط القلم و ذلك بتحديد مجال منطقته العمل على اللوحة أو إعادة برمجة الخلايا النشطة للقلم لوحة الإدخال بتعديل برنامج التشغيل الخاص باللوحة.

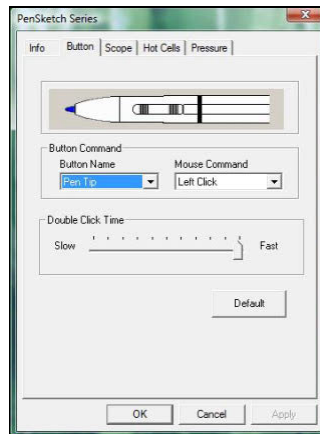
1. علامة عرض المعلومات – تقوم علامة عرض المعلومات بعرض رقم الإصدار الخاص ببرنامج التشغيل.



(1) عرض أيقونة برنامج التشغيل في شريط المهام System Tray
يمكنك أن تختار عرض أيقونة برنامج تشغيل لوحة الإدخال في شريط المهام.

(2) دعم وظائف اللوحة

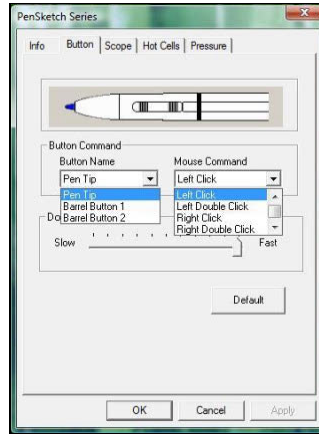
يمكنك اختيار الوظيفة الخاصة بحساسية الضغط الخاصة بالحاسوب و ذلك بتنشيط صندوق دعم وظائف اللوحة.
2. علامة الزر



2. 1 أمر الزر

2. 1. 1 أسم الزر:

يمكنك إعادة برمجة وظائف سن القلم و زري التحكم باختيار اسم الزر من أسفل القائمة و تخصيص أمر أزرار الفارة الثلاثة التقليدية لكل من سن القلم وزري التحكم.



2.1.2 أمر الفأرة:

تبعاً لوظيفة الفأرة ، يمكنك تركه دون تغيير أو اختيار نقرة يسرى و نقرة مزدوجة يسرى و نقرة وسطى و نقرة مزدوجة وسطى و نقرة يمنى و نقرة مزدوجة يمنى.

2.2 زمن النقرة المزدوجة

إذا أردت زيادة زمن النقرة المزدوجة بسن القلم حرك المؤشر السريع تجاه "بطيء" Slow و إذا أردت العكس حرك المؤشر السريع تجاه "سريع" Fast. هذا الإعداد مماثل لإعداد سرعة النقر المزدوج للفأرة وذلك باختيار ابدأ Start ثم لوحة التحكم Control panel ثم فأرة Mouse ثم أزرار Buttons. التعديل في السرعة لأي منهما يغير من إعداد الآخر في نفس الوقت.

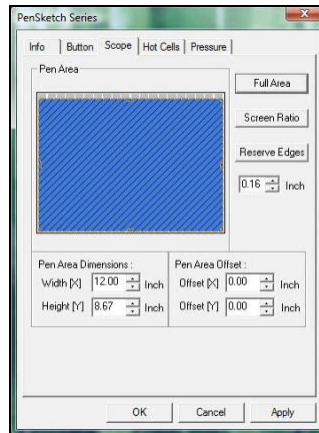
2.3 الأعداد الافتراضي

أنقر على زر افتراضي Default لاستعادة كافة الإعدادات الافتراضية.

3. علامة مجال العمل

3.1 المساحة كاملة

أنقر على زر المساحة الكاملة Full Area لاختيار أكبر مساحة عمل ممكنة.

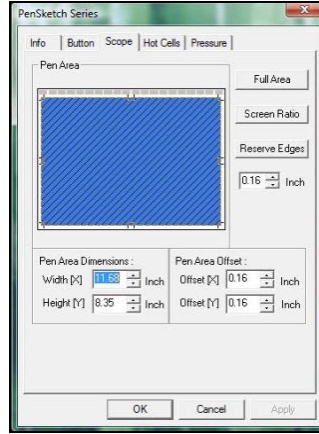


2.3 تعديل نسب الشاشة

يقوم هذا الإعداد بتعيين منطقة عمل القلم بحيث تمثل حجم الشاشة التناسبي إما من خلال تقليل العرض أو الارتفاع في منطقة عمل القلم آنذاك.

3. الحواف الاحتياطية

أنقر على زر الحواف الاحتياطية Reserve Edges لتحديد حيز الخلايا النشطة على لوحة الإدخال.



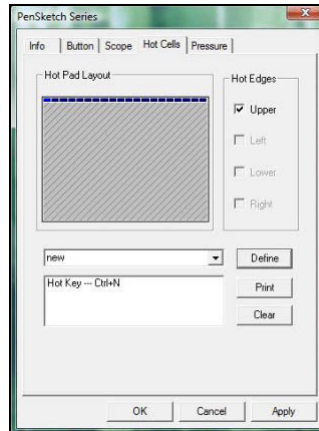
3. 4 أبعاد منطقة عمل القلم

تشير إلى الارتفاع و العرض لأبعاد منطقة عمل القلم آنذاك. يمكنك أيضا إدخال قيم جديدة في هذه الخاصية لتغيير القيم الافتراضية.

3. 5 تعديل منطقة عمل القلم

يُشير هذا الإعداد إلى المسافات الأفقية والرأسية للزاوية العليا اليسرى من منطقة عمل القلم من الزاوية العليا اليسرى من أقصى مساحة لمنطقة عمل القلم. يمكنك أيضا إدخال قيم عددية جديدة في هذه الخاصية.

4. صفحة تعريف الخلايا النشطة



4. 1 تقسيم الوسادة النشطة

في منطقة تقسيم الوسادة النشطة، يمكنك اختيار أي مفتاح اختصار مباشر لمعاينة الخاصية بالنقر على مفتاح الاختصار المباشر في الخريطة الزرقاء التي تظهر في منطقة عمل لوحة الإدخال الرقمية.

4. 2 الحواف النشطة

هناك أربع مناطق التي يُمكنك إعداد مواقع أزرار الاختيار Hot keys حول لوحة الإدخال.

4.3 الطباعة

انقر فوق زر الطباعة Print لطباعة نظرة عامة لكل وظائف خلية الاختصار المباشر.

4.4 مسح

انقر على زر Clear لمسح تعريف خلية الاختصار التي تم اختيارها، وذلك لكي لا يُنفذ أي إجراء أو أمر متى تم نقر خلية الاختصار لاحقاً.

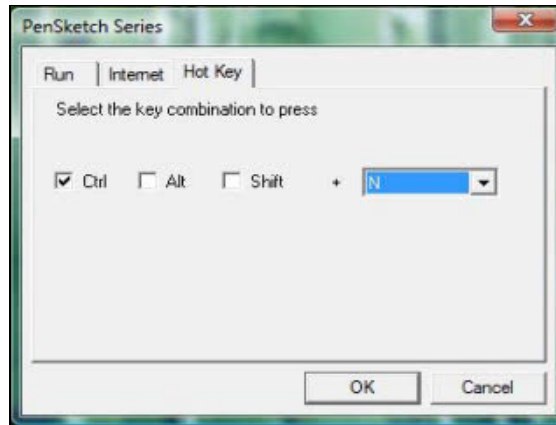
4.5 تعريف

أضغط على مفتاح التعريف Define key لإعداد مواقع البرامج، الإنترنت أو موضع مفتاح الاختصار المباشر.

4.5.1 تعريف الخلية النشطة – تشغيل

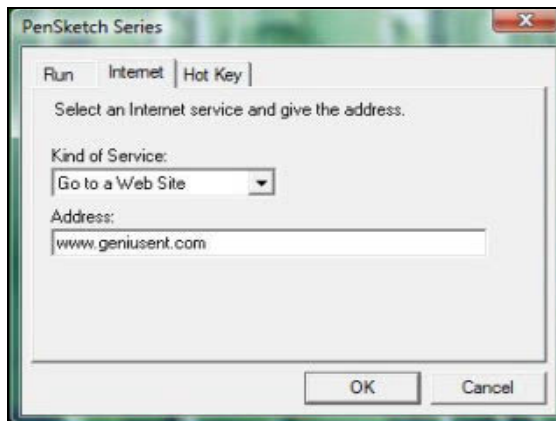
التشغيل Run – يمكنك استخدام زر التصفح browse لاختيار الملف و تشغيله ، او بكتابة المسار الكامل لأسم الملف.

البداية في Start in – هو المجلد المبدئي عند بدء تنفيذ البرنامج.
المعاملات Parameters – هي معاملات من نوع السلسلة رمزية تمر إلى البرنامج كمعاملات. على سبيل المثال، قد تكتب أسم وثيقة هنا ثم تمرره إلى برنامج معالجه كلمات في سطر أمر التشغيل أعلاه.



4.5.2 تعريف الخلية النشطة – الإنترنت

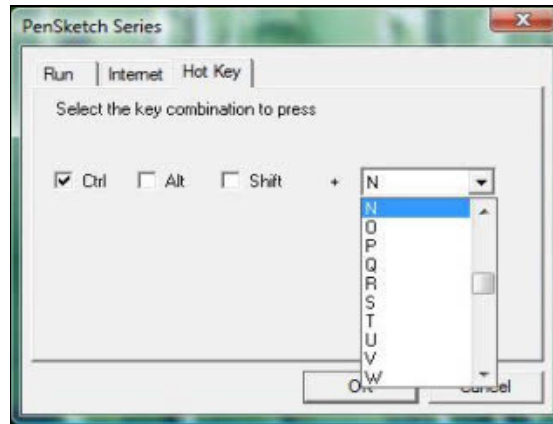
نوع الخدمة – يمكنك اختيار بدء بعض خدمات الإنترنت. على سبيل المثال، تصفح مواقع الإنترنت، مجموعة إخبارية، إرسال رسائل البريد الإلكتروني أو خدمات استخدام خدمات الإنترنت الأخرى. حيث أن البرنامج الذي قد بدأ فعلياً في التشغيل (على سبيل المثال ، برنامج التصفح) يعتمد على إعدادات النظام.
العنوان - عنوان الموقع الإلكتروني على الخدمة المختارة للإنترنت. على سبيل المثال ، مواقع الإنترنت و عناوين البريد الإلكتروني.



4.5.3 تعريف الخلية النشطة – مفتاح الاختصار المباشر

عربي

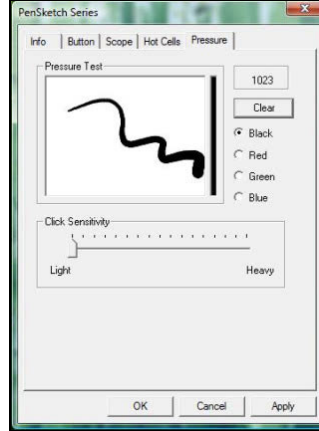
اختر توليفة المفاتيح التي ستضغط عليها مجتمعة - يمكنك أن تختار أي مفتاح مثل المفتاح الحرفي الرقمي أو مفتاح التحكم بالموشر، و قم بالضغط عليهم مجتمعين بـ Ctrl، Shift، أو مفتاح Alt.



5. علامة الضغط

5.1 اختبار الضغط

يمكن من خلال هذا الإعداد اختيار أربعة ألوان مختلفة، كما يمكن أيضاً ضبط حساسية ضغط القلم على لوحة الإدخال. توجد منطقة اختبار لرؤية سُمك الخط وذلك بالنقر بضغط معين برأس القلم على وسادة اللوحة. و ستظهر القيمة العددية لمستوى الضغط في الحقل الذي يعلو زر المسح **Clear Button** .



5.2 مسح

أنقر على زر المسح **Clear** وذلك لتنظيف الحيز الواقع في منطقة اختبار الضغط.

5.3 حساسية النقر

من حيث الوضع الافتراضي، فإن النقر بواسطة سن القلم يتطابق مع النقرة اليسرى للفأرة. ولضبط مدى الاستجابة لسن القلم حرك المؤشر الموجود في شريط الحساسية. الحساسية الخفيفة تعني أن نقرات سن القلم ستكون سريعة جداً بقوة طفيفة و العكس هو الحساسية الثقيلة.

3. سؤال و جواب

1: كيف يمكنني الحصول على آخر تحديث للبرنامج أو إزالة تثبيت البرنامج ؟

- يمكنك تحميل أحدث برنامج تشغيل من الموقع الإلكتروني <http://www.geniusnet.com> .
1. حمل أحدث إصدار من برنامج التشغيل وذلك بالنقر على الوصلة ثم قم بحفظه على القرص الصلب.
 2. لإلغاء تثبيت برنامج التشغيل: انقر على [Start] ثم [All Programs] ثم [TABLET] ثم [Uninstall].
 3. قم بفك الملف المضغوط في مجلد جديدة على القرص الصلب (في ويندوز فيستا يوجد برنامج فك داخلي أو قم بذلك باستخدام برنامج مثل Winzip)
 4. قم بالنقر نقرأ مزدوجاً على Setup.exe الموجود في المجلد الذي قمت بفكه فيه.

2: لوحة الإدخال لا تعمل. ماذا يمكنني أن أفعل؟

أفحص فعالية تشغيل الآتي

1. قم بإزالة فك USB الخاصة بلوحة الإدخال من جهاز الكمبيوتر.
 2. قم بإلغاء التثبيت الحالي من نظام التشغيل.
 3. أعد توصيل وصلة الـ USB الخاصة بلوحة الإدخال بجهاز الكمبيوتر.
 3. 1 افحص لمبة ضوء البيان LED الخاصة بلوحة الإدخال هل هي مضاءة أم لا؟ لو أن لمبة ضوء البيان مطفأة فإن ذلك يعني أن لوحة الإدخال الخاصة بك بها خلل أو عطب ما.
 3. 2 اختبر القلم اللاسلكي في منطقة العمل باللوحة ، لو أنه يعمل مثل الفأرة، إذن الجهاز يعمل بشكل جيد. وإذا لم يعمل برجاء تغيير البطارية بأخرى جديدة.
 3. 3 بعد تغيير بطارية القلم بأخرى جديدة ، وما زال القلم لا يعمل فإن هذا يعني أن لوحة الإدخال الخاصة بك بها خلل ما.
 4. يمكنك تحميل أحدث إصدار من برنامج التشغيل مجاناً من الموقع الإلكتروني <http://www.geniusnet.com> .
 5. قم بتثبيت الإصدار الجديد من برنامج التشغيل و ستحتاج إلى إعادة تشغيل جهاز الكمبيوتر.
 6. بعد إعادة تشغيل الجهاز مرة أخرى ستجد في أسفل يمين الشاشة أيقونة لوحة الإدخال (⌨). 1 لو لم تجد هذه الأيقونة (⌨) في أسفل يمين الشاشة، فإن هذا يعني أن برنامج التشغيل فشل في البدء و يمكن أن يكون هذا الإصدار غير متوافق.
 6. 2 افحص [My Computer] ثم خصائص [Properties] ثم المكونات الصلبة [Hardware] ثم مدير الجهاز [Device Manager] ، وإذا رأيت علامة تعجب فإن ذلك يعني أن برنامج التشغيل غير متوافق مع نظام الويندوز.
 7. بالنقر على أيقونة (⌨) لوحة الإدخال و الموجودة في أسفل يمين الشاشة ، يمكنك اختبار حساسية الضغط لمعرفة ما إذا كانت وظيفة الضغط الخاصة بالقلم تعمل أم لا. (افحص الجزء الخاص بتركيب القلم لمزيد من التفاصيل).
- 🔧 إذا كان ضغط القلم لا يعمل، فإن ذلك يعني أن القلم به خلل أو عطب ما.

3: بعد تثبيت برنامج التشغيل و توصيل اللوحة مرة أخرى بجهاز الكمبيوتر، لماذا يظل الويندوز يطلب تثبيت برنامج التشغيل ؟

لو حدثت هذه المشكلة، قم بمراجعة الأسئلة والأجوبة الموجودة على موقعنا على <http://www.geniusnet.com>